

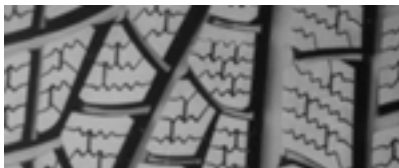


## Winter SOTTOZERO

Nordisch

Leistung

High Performance



Pirelli SOTTOZERO: Das Flaggschiff für jedes Tempo  
 Pirelli ermöglicht dem Fahrer sportlicher Fahrzeuge, leistungsstarker Limousinen und Kombis durch Entwicklung eines innovativen Sicherheits- und Leistungskonzepts auch unter schlechten Wetterbedingungen zu fahren: dem SOTTOZERO Winterreifen.

Das Laufflächendesign, die Mischung und die Karkassenstruktur müssen speziell für niedrige Temperaturen ausgelegt sein. Mit diesen besonderen Anforderungen konfrontiert, entwickelte Pirelli einen neuen Winterreifen, bestärkt durch ausgezeichnete Testresultate und neuestem Technologieinsatz sowie gesammelter Erfahrungen aus dem Motorsport:

Das WINTER SOTTOZERO Design setzt neue Leistungsstandards für Winterreifen durch Steigerung der Sicherheit und des Fahrvergnügens.

Tiefe Querrillen, eine kennzeichnende Eigenschaft des SOTTOZERO Laufflächenprofils, die die Laufgeräusche reduzieren, werden durch eine speziell entwickelte Blockstruktur unterstützt und verbessern den akustischen Komfort und den Rollwiderstand.

Die tiefen, längs verlaufenden Profiltrillen erhöhen zudem die Aquaplaningsicherheit auch bei hohen Geschwindigkeiten. Breite Schulterblöcke übertragen die Seitenführungskräfte auf die Lauffläche unter wechselnder Belastung und beim Kurvenfahren, steigern den Grip und verbessern das präzise Handling bei plötzlichen Richtungsänderungen.

Lieferbar auch als Run Flat-Modell.

### Größenklasse

ANGEBOTSBESCHREIBUNG	
40	
205/40R17 84H	
45	
235/45R17 94H	
225/45R18 95H	
225/45R17 91H	RUN FLAT
225/45R17 91H	

205/45R16 87H	
<b>50</b>	
235/50R17 100H	
225/50R17 94H	RUN FLAT
225/50R16 92H	
205/50R17 89H	RUN FLAT
<b>55</b>	
235/55R17 99H	
225/55R18 98H	
225/55R16 99H	
225/55R16 95H	
215/55R18 95H	
205/55R16 94H	
205/55R16 91H	
205/55R16 91H	RUN FLAT
195/55R16 87H	
<b>60</b>	
235/60R16 100H	
225/60R18 100H	
225/60R17 99H	
225/60R16 98H	
215/60R17 96H	
205/60R16 92H	
205/60R15 91H	
195/60R16 89H	
<b>65</b>	
215/65R16 98H	