

Der Kia XCeed Plug-in Hybrid.

Preise / Daten

Verbrauchsangaben

Motor	1.6 Plug-in Hybrid
Getriebe	Doppelkupplungsgetriebe
Kraftstoff-/Stromverbrauch	18-Zoll-Räder / 16-Zoll-Räder
Kraftstoffverbrauch, kombiniert (l/100 km):	1,3 / 1,2
Stromverbrauch, kombiniert (kWh/100 km):	11 / 10,7
CO ₂ -Emission (in g/km):	31 / 29
Effizienzklasse:	A+++

Die Verbrauchs- und CO₂-Emissionswerte wurden nach der neu eingeführten „World Harmonised Light Vehicle Test Procedure“ (WLTP) ermittelt. Um die Vergleichbarkeit mit den nach dem bisherigen Prüfverfahren (NEFZ) gemessenen Fahrzeugen zu wahren, werden die entsprechend den geltenden Vorschriften korreliert zurückgerechneten Werte nach NEFZ-Standard ausgewiesen. Die Angaben beziehen sich nicht auf ein einzelnes Fahrzeug und sind nicht Bestandteil des Angebots, sondern dienen allein Vergleichszwecken zwischen den verschiedenen Fahrzeugtypen. Verbrauch und CO₂-Emissionen eines Fahrzeugs hängen nicht nur von der effizienten Ausnutzung des Kraftstoffs durch das Fahrzeug ab, sondern werden auch vom Fahrverhalten und anderen nicht-technischen Faktoren beeinflusst.

Weitere Informationen zum offiziellen Kraftstoffverbrauch und den offiziellen spezifischen CO₂-Emissionen neuer Personenkraftwagen können dem „Leitfaden über den Kraftstoffverbrauch, die CO₂-Emissionen und den Stromverbrauch neuer Personenkraftwagen“ entnommen werden, der an allen Verkaufsstellen und bei der DAT Deutsche Automobil Treuhand GmbH, Hellmuth-Hirth-Straße 1, 73760 Ostfildern (www.dat.de), unentgeltlich erhältlich ist.



Movement that inspires



Movement that inspires

Kia XCeed 1.6 GDI Plug-in Hybrid: Kraftstoffverbrauch in l/100 km (kombiniert) 1,3; Stromverbrauch in kWh/100 km (kombiniert) 11. CO₂-Emission in g/km (kombiniert): 31; Effizienzklasse: A+++.

Kia XCeed Plug-in Hybrid Ausstattungslinien

Alle angegebenen Preise sind unverbindliche Preisempfehlungen der Kia Deutschland GmbH inkl. 19% MwSt., zuzüglich Überführungskosten. Angaben zu Verbrauchs- und CO₂-Werten sind auf Seite 15 zu finden.

Spirit

Ausstattungshighlights

- 2 Frontairbags
- 2 Seitenairbags
- 2 Vorhangairbags
- 6 Lautsprecher
- 16-Zoll-Leichtmetallfelgen
- Aktiver Spurhalteassistent mit korrigierendem Lenkeingriff (Lane Keep Assist, LKA)^A
- Aktiver Totwinkelassistent mit Lenk- und Bremseingriff (Blind Spot Collision Avoidance Assist, BCA)^A
- Ausstiegsassistent (Safe Exit Warning, SEW)^A
- Autobahnassistent (Highway Driving Assist, HDA)^A
- Außenspiegel beheizbar, elektrisch einstellbar und elektrisch anklappbar
- Beifahrersitz höhenverstellbar
- Bluetooth® Freisprecheinrichtung¹
- Diebstahlwarnanlage
- Digitaler Radioempfang (DAB+)
- Drive Mode Select
- EcoDynamics (Start-Stopp-System ISG)
- Elektrische Fensterheber mit Öffnungs-/SchlieBautomatik sowie Einklemmschutz vorn und hinten
- Fahrer- und Beifahrersitz mit elektrisch einstellbarer Lendenwirbelstütze
- Fernlichtassistent (High Beam Assist, HBA)
- Frontkollisionswarner (Forward Collision Avoidance Assist, FCA)^A mit Bremseingriff und Fußgänger-/Fahrraderkennung sowie Warnung durch Lenkradvibration
- Geschwindigkeitsregelanlage, adaptiv und navigationsbasiert (Navigation based Smart Cruise Control, NSCC)^A
- Innenrückspiegel selbstabblendend
- Kia-Kartennavigation mit 26 cm (10,25 Zoll) Bildschirmdiagonale, inkl. 2 „Over-the-Air“-Updates² und 7-Jahre-Kia-Navigationskarten-Update³
- Klimaautomatik, 2 Zonen, mit Antibeschlagsensor
- LED-Frontscheinwerfer
- LED-Nebelscheinwerfer integriert im LED-Frontscheinwerfer
- LED-Rückleuchten
- Lederlenkrad, beheizbar
- Müdigkeitswarner (Driver Attention Warning, DAW)^A
- Multifunktionslenkrad
- Online-Dienste Kia Connect⁴ mit Kia Live (Verkehrsinformationen in Echtzeit, Wettervorhersage, lokale Suche, Parkmöglichkeiten) sowie Möglichkeit zum Abruf von Fahrzeuginformationen und Steuern von Fahrzeugfunktionen über die Kia Connect App
- Parksensoren hinten (PDW)^A
- Querverkehrwarner zur Erkennung von Fahrzeugen im toten Winkel beim Querausparken mit Notbremsfunktion (Rear Cross-Traffic Collision-Avoidance Assist, RCCA)^A
- Regensensor
- Rückfahrkamera (Übertragung auf Multimediabildschirm)^A
- Sitzbezüge in Stoff-Leder-Kombination (inklusive hochwertiger Ledernachbildung)
- Sitzbezüge in Stoff: Schwarz
- Sitzheizung vorn
- Smart-Key und Startknopf
- Smartphone-Schnittstelle Android Auto™ und Apple CarPlay™ mit Sprachsteuerung¹
- Spurfolgeassistent (Lane Follow Assist, LFA)^A
- Supervision-Instrumentenanzeige mit 10,7 cm (4,2 Zoll) Bildschirmdiagonale
- Verkehrszeichenerkennung für Geschwindigkeitsbegrenzungen (Intelligent Speed Limit Warning, ISLW)^A
- Virtuelles Motorsoundsystem (Virtual Engine Sound System, VESS) zum Fußgängerschutz

ab

€ 39.290,00^{***}

Kia XCeed 1.6 GDI Plug-in Hybrid: Kraftstoffverbrauch in l/100 km (kombiniert) 1,3; Stromverbrauch in kWh/100 km (kombiniert) 11. CO₂-Emission in g/km (kombiniert): 31; Effizienzklasse: A+++.

Platinum

Ausstattungshighlights im Vergleich zu Spirit

- 18-Zoll-Leichtmetallfelgen
- Aluminium-Sportpedale
- Digitales Cockpit, HD-Display mit 31,2 cm (12,3 Zoll) Bildschirmdiagonale
- Elektrische Heckklappe, sensorgesteuert
- Fahrersitz elektrisch einstellbar mit Memory-Funktion
- Induktive Ladestation (für Smartphones) in der Mittelkonsole mit Ladeanzeige¹
- Intelligentes Parksystem (Parking Assist-Perpendicular Reverse, PA-PDR)^A mit Einparkassistent zum Parallel- und Quereinparken sowie Parallelausparken
- Parksensoren vorn (PDW)^A
- Privacy-Verglasung (dunkel getönte Scheiben ab B-Säule)
- Rücksitzbank umklappbar im Verhältnis 40:20:40
- Sitzbezüge in Leder und hochwertiger Ledernachbildung
- Sitzheizung hinten (äußere Sitzplätze)
- Sitzventilation vorn

ab

€ 43.980,00^{***}

¹ Nur mit kompatiblen Geräten. Weitere Informationen sind beim Kia-Partner erhältlich.

² Für Neufahrzeuge, die als Modelljahr 2022 ab Mai 2021 verkauft wurden und über eine OTA-fähige Navigationssoftware verfügen, bietet Kia pro Fahrzeug zwei kostenlose Aktualisierungen der Karten des Navigationssystems und der Software der Steuereinheit im sogenannten „Over-the-Air“-Verfahren („OTA-Updates“) an. Sobald die beiden kostenlosen OTA-Updates ausgeschöpft sind, kannst du kostenlose Aktualisierungen der Karten des Navigationssystems des Fahrzeugs und der Software der Steuereinheit bei einem autorisierten Kia-Händler im Rahmen der gültigen Bedingungen für das 7-Jahre-Kia-Navigationskartenupdate erhalten. Weitere Informationen sind beim Kia-Partner erhältlich.

³ Insgesamt sechs Kartenupdates gemäß den jeweils gültigen Bedingungen zum Kia-Navigationskarten-Update.

⁴ Ein Service der Kia Connect GmbH. Informations- und Steuerungs-Dienst für deinen Kia; Smartphone mit iOS- oder Android-Betriebssystem und Mobilfunkvertrag mit Datenoption, durch den zusätzliche Kosten entstehen, erforderlich. Einzelheiten zu Funktionsweise und Nutzungsbedingungen sind beim Kia-Partner und auf kia.com zu finden.

^A Die Dienste stehen für eine Laufzeit von sieben Jahren nach Garantiebeginn kostenfrei zur Verfügung und können während der Laufzeit inhaltlichen Änderungen unterliegen.

^A Der Einsatz von Assistenz- oder Sicherheitssystemen entbindet nicht von der Pflicht zur ständigen Verkehrsbeobachtung und Fahrzeugkontrolle.

^{***} Nur vorkonfigurierte Lagerwagen verfügbar, keine individuellen Bestellungen mehr möglich.

Stromtanken leicht gemacht mit Kia Charge

Mit unserem Ladeservice Kia Charge kannst du an derzeit 99 Prozent aller öffentlichen Ladestationen in Deutschland bequem und im Advanced-Tarif bundesweit zu einheitlichen Preisen Strom tanken. Die Kia Charge RFID Card sowie die App ermöglichen dir zudem auch im europäischen Ausland den einfachen Zugriff auf das ständig wachsende Netzwerk mit aktuell mehr als 520.000 Ladestationen.

Zudem entfällt die monatliche Grundgebühr für den Kia Charge Advanced-Tarif im ersten Jahr beim Kauf eines Kia EV.

Alle Infos zu Kia Charge, den aktuellen Tarifen und Preisen erhältst du beim Kia-Vertragshändler oder [hier](#):



Die passende Ladestation für zu Hause: siehe Seite 7 (Sonderausstattung).

Preise

Motor	Getriebe	Leistung kW (PS)	Verbrauch (l/100 km bzw. kWh/100 km) ⁵	CO ₂ -Emission (g/km) ⁵	Effizienzklasse	Ausstattung	EUR exkl. MwSt. ⁶	EUR inkl. 19% MwSt. ⁶
1.6 GDI Plug-in Hybrid*	Doppelkupplungsgetriebe (DCT6)	104 (141)	1,3–1,2/11–10,7	31–29	A+++	Spirit	33.016,81	39.290,00***
						Platinum	36.957,98	43.980,00***

*mit OPF = Ottopartikelfilter

⁵Kraftstoffverbrauch in l/100 km (kombiniert) / Stromverbrauch in kWh/100 km (kombiniert) bzw. CO₂-Emission in g/km (kombiniert).

Die Kraftstoffverbrauchs- und CO₂-Emissionswerte wurden nach der neu eingeführten „World Harmonised Light Vehicle Test Procedure“ (WLTP) ermittelt. Um die Vergleichbarkeit mit den nach dem bisherigen Prüfverfahren (NEFZ) gemessenen Fahrzeugen zu wahren, werden die entsprechend den geltenden Vorschriften korreliert zurückgerechneten Werte nach NEFZ-Standard ausgewiesen.

⁶Unverbindliche Preisempfehlung der Kia Deutschland GmbH, zuzüglich Überführungskosten.

Ausstattung

	Spirit	Platinum
Sicherheitsausstattung		
2 Frontairbags	●	●
2 Seitenairbags	●	●
2 Vorhangairbags	●	●
Aktiver Spurhalteassistent mit korrigierendem Lenkeingriff (Lane Keep Assist, LKA) ^A	●	●
Aktives Bremslicht (ESS)	●	●
Aktiver Totwinkelassistent mit Lenk- und Bremsengriff (Blind Spot Collision Avoidance Assist, BCA) ^A	●	●
Antiblockiersystem (ABS) mit elektronischer Bremskraftverteilung	●	●
Ausstiegsassistent (Safe Exit Warning, SEW) ^A	●	●
Autobahnassistent (Highway Driving Assist, HDA) ^A	●	●
Berganfahrhilfe (Hill-Start Assist Control, HAC)	●	●
Bremsassistent (BAS)	●	●
Diebstahlwarnanlage	●	●
Dreipunkt-Sicherheitsgurte an allen Sitzplätzen	●	●
Drittes Bremslicht (LED) im Heckspoiler	●	●
Elektronisches Stabilitätsprogramm (ESC) mit Traktionskontrolle (TCS)	●	●
Frontkollisionswarner (Forward Collision Avoidance Assist, FCA) ^A mit Bremsengriff und Fußgänger-/Fahrraderkennung sowie Warnung durch Lenkradvibration	●	●
Gurtwarnsystem vorn und hinten	●	●
Insassenalarm (Rear Seat Alert, RSA)	●	●
ISOFIX-Halterungen an äußeren Rücksitzen	●	●
Kopfstützen an allen Sitzplätzen höhenverstellbar	●	●
Müdigkeitswarner (Driver Attention Warning, DAW) ^A	●	●
Querverkehrwarner zur Erkennung von Fahrzeugen im toten Winkel beim Querausparken mit Notbremsfunktion (Rear Cross-Traffic Collision-Avoidance Assist, RCCA) ^A	●	●
Reifendruckkontrollsystem mit Druckanzeige für jedes Rad im Display des Bordcomputers	●	●
Sicherheitsgurte vorn höhenverstellbar	●	●
Verkehrszeichenerkennung für Geschwindigkeitsbegrenzungen (Intelligent Speed Limit Warning, ISLW) ^A	●	●
Virtuelles Motorsoundsystem (Virtual Engine Sound System, VESS) zum Fußgängerschutz	●	●
Wegfahrsperr	●	●

Antrieb/Fahrwerk

16-Zoll-Leichtmetallfelgen	●	–
18-Zoll-Leichtmetallfelgen	P2	●
Drive Mode Select	●	●
EcoDynamics (Start-Stopp-System ISG)	●	●
Energie-Regenerationssystem (Alternator Management System, AMS)	●	●
Reifenreparaturset	●	●

Ausstattung

	Spirit	Platinum
Außenausstattung		
Außenspiegel in Hochglanzschwarz	P3	P3
Außenspiegel in Wagenfarbe	●	●
Außenspiegel mit integrierten Blinkern	●	●
Privacy-Verglasung (dunkel getönte Scheiben ab B-Säule)	–	●
Wärmeschutzverglasung	●	●

Innenausstattung

12-Volt-Steckdose in der Zentralkonsole und im Gepäckraum	●	●
Aluminium-Sportpedale	–	●
Dachkonsole vorn mit Brillenfach	●	●
Dachkonsole vorn mit Lesespots und zentraler Beleuchtung	●	●
Dachkonsole vorn mit Lesespots und zentraler Beleuchtung (LED)	P3	P3
Einsätze an Armaturenräger, Türverkleidung und Schaltkulisseneinfassung in Glanzschwarz	●	●
Einstiegsleisten aus Aluminium	●	●
Fußmattenset	●	●
Gepäcknetzösen	●	●
Gepäckraumbeleuchtung	●	●
Getränkehalter vorn	●	●
Induktive Ladestation (für Smartphones) in der Mittelkonsole mit Ladeanzeige ¹	P1	●
Lederlenkrad beheizbar	●	●
Sonnenblenden mit Make-up-Spiegel, beleuchtet	●	●

Sitze

Beifahrersitz höhenverstellbar	●	●
Fahrer- und Beifahrersitz mit elektrisch einstellbarer Lendenwirbelstütze	●	●
Fahrersitz elektrisch einstellbar mit Memory-Funktion	P4	●
Fahrersitz höhenverstellbar	●	●
Mittelarmlehne hinten mit integrierten Getränkehaltern	●	●
Mittelarmlehne vorn mit Ablagefach	●	●
Rücksitzbank umklappbar im Verhältnis 60:40	●	–
Rücksitzbank umklappbar im Verhältnis 40:20:40	P4	●
Sitzbezüge in Leder und hochwertiger Ledernachbildung	–	●
Sitzbezüge in Stoff-Leder-Kombination (inklusive hochwertiger Ledernachbildung)	●	–
Sitzheizung vorn	●	●
Sitzheizung hinten (äußere Sitzflächen)	P4	●
Sitzventilation vorn	–	●

Audio/Navigation

2 Frontlautsprecher	●	●
2 Hecklautsprecher	●	●
2 Hochtöner vorn	●	●
Bluetooth® Freisprecheinrichtung ¹	●	●
Digitaler Radioempfang (DAB+)	●	●
Kia-Kartennavigation mit 26 cm (10,25 Zoll) Bildschirmdiagonale, inkl. 2 „Over-the-Air“-Updates ² und 7-Jahre-Kia-Navigationskarten-Update ³	●	●
Multifunktionslenkrad	●	●
Online-Dienste Kia Connect ⁴ mit Kia Live (Verkehrsinformationen in Echtzeit, Wettervorhersage, lokale Suche, Parkmöglichkeiten) sowie Möglichkeit zum Abruf von Fahrzeuginformationen und Steuern von Fahrzeugfunktionen über die Kia Connect App	●	●

● = Serienausstattung / – = nicht verfügbar / P = Paket (siehe Sonderausstattungen auf Seiten 6 und 7)

¹ Nur mit kompatiblen Geräten. Weitere Informationen sind beim Kia-Partner erhältlich.

² Für Neufahrzeuge, die als Modelljahr 2022 ab Mai 2021 verkauft wurden und über eine OTA-fähige Navigationssoftware verfügen, bietet Kia pro Fahrzeug zwei kostenlose Aktualisierungen der Karten des Navigationssystems und der Software der Steuereinheit im sogenannten „Over-the-Air“-Verfahren („OTA-Updates“) an. Sobald die beiden kostenlosen OTA-Updates ausgeschöpft sind, kannst du kostenlose Aktualisierungen der Karten des Navigationssystems des Fahrzeugs und der Software der Steuereinheit bei einem autorisierten Kia-Händler im Rahmen der gültigen Bedingungen für das 7-Jahre-Kia-Navigationskartenuodate erhalten. Weitere Informationen sind beim Kia-Partner erhältlich.

³ Insgesamt sechs Kartenupdates gemäß den jeweils gültigen Bedingungen zum Kia-Navigationskarten-Update.

⁴ Ein Service der Kia Connect GmbH. Informations- und Steuerungs-Dienst für deinen Kia; Smartphone mit iOS- oder Android-Betriebssystem und Mobilfunkvertrag mit Datenoption, durch den zusätzliche Kosten entstehen, erforderlich. Einzelheiten zu Funktionsweise und Nutzungsbedingungen sind beim Kia-Partner und auf kia.com zu finden.

Die Dienste stehen für eine Laufzeit von sieben Jahren nach Garantiebeginn kostenfrei zur Verfügung und können während der Laufzeit inhaltlichen Änderungen unterliegen.

^A Der Einsatz von Assistenz- oder Sicherheitssystemen entbindet nicht von der Pflicht zur ständigen Verkehrsbeobachtung und Fahrzeugkontrolle.

***Nur vorkonfigurierte Lagerwagen verfügbar, keine individuellen Bestellungen mehr möglich.

Ausstattung

	Spirit	Platinum
Audio/Navigation		
Smartphone-Schnittstelle Android Auto™ und Apple CarPlay™ mit Sprachsteuerung ¹	●	●
USB-Schnittstelle	●	●
Funktions-/Komfortausstattung		
Außenspiegel beheizbar, elektrisch anklappbar, elektrisch einstellbar	●	●
Bordcomputer	●	●
Dämmerungssensor	●	●
Digitales Cockpit, HD-Display mit 31,2 cm (12,3 Zoll) Bildschirmdiagonale	-	●
Elektrische Fensterheber vorn und hinten	●	●
Elektrische Fensterheber mit Öffnungs-/Schließautomatik und Einklemmschutz vorn	●	●
Elektrische Fensterheber mit Öffnungs-/Schließautomatik und Einklemmschutz hinten	●	●
Elektrische Heckklappe, sensorgesteuert	P1	●
Fernlichtassistent (High Beam Assist, HBA)	●	●
Geschwindigkeitsregelanlage, adaptiv, inkl. Stop&Go-Funktion (Smart Cruise Control, SCC mit S&G) ^A	●	●
Geschwindigkeitsregelanlage, navigationsbasiert (Navigation based Smart Cruise Control, NSCC) ^A	●	●
Glasdach mit elektrischem Glasschiebedach (ausstellbar)	P3	P3
Heckscheibenheizung	●	●
Heckscheibenwischer	●	●
Innenrückspiegel selbstabblendend (ECM)	●	●
Intelligentes Parksystem (Parking Assist-Perpendicular Reverse, PA-PDR) ^A mit Einparkassistent zum Parallel- und Quereinparken sowie Parallelausparken	P1	●
Klimaautomatik, 2 Zonen, mit Antibeschlagsensor	●	●
LED-Frontscheinwerfer	●	●
LED-Rückleuchten	●	●
LED-Tagfahrlicht hinten	●	●
LED-Tagfahrlicht vorn	●	●
LED-Nebelscheinwerfer integriert im LED-Frontscheinwerfer	●	●
Parkbremse, elektronisch (EPB)	●	●
Parksensoren hinten (PDW) ^A	●	●
Parksensoren vorn (PDW) ^A	P1	●
Regensensor	●	●
Rückfahrkamera (Übertragung auf Multimediabildschirm) ^A	●	●
Supervision-Instrumentenanzeige mit 10,7 cm (4,2 Zoll) Bildschirmdiagonale	●	-
Servolenkung, elektronisch unterstützt	●	●
Smart-Key und Startknopf	●	●
Spurfolgeassistent (Lane Follow Assist, LFA) ^A	●	●
Zentralverriegelung mit Funkfernbedienung	●	●

Sonderausstattung (alle Preise in Euro)

P1 – Technologie-Paket: Intelligentes Parksystem (Parking Assist-Perpendicular Reverse, PA-PDR) ^A mit Einparkassistent zum Parallel- und Quereinparken sowie Parallelausparken; Induktive Ladestation (für Smartphones) in der Mittelkonsole mit Ladeanzeige ¹ ; elektrische Heckklappe, sensorgesteuert; Parksensoren vorn (PDW) ^A	1.090,00	-
P2 – Performance-Paket: 18-Zoll-Leichtmetallfelgen	490,00	-
P3 – Glasdach (nur i. V. m. P1 und P4): Glasdach mit elektrischem Glasschiebedach (ausstellbar); Dachkonsole vorn mit Lesespots und zentraler Beleuchtung (LED); Außenspiegel in Hochglanzschwarz	990,00	
P4 – Sitzkomfort-Paket: Fahrsitz elektrisch einstellbar mit Memory-Funktion; Rücksitzbank umklappbar im Verhältnis 40:20:40; Sitzheizung hinten (äußere Sitzflächen)	690,00	-

Kia XCeed 1.6 GDI Plug-in Hybrid: Kraftstoffverbrauch in l/100 km (kombiniert) 1,3; Stromverbrauch in kWh/100 km (kombiniert) 11. CO₂-Emission in g/km (kombiniert): 31; Effizienzklasse: A+++.

Ausstattung

	Spirit	Platinum
Sonderausstattung (alle Preise in Euro)		
Höherlegungsfedern: Fahrwerkshöherlegung um ca. 20 mm (zzgl. Einbaukosten)		170,00
Vorbereitung für abnehmbare Anhängerkupplung²: (E-Satz und Karosseriebearbeitung durchgeführt), zusätzliche Kosten für Verbau des Kupplungsträgers entstehen		700,00
Türprojektoren mit Kia-Logo²: Einstiegsbeleuchtung in LED-Technologie, eingelassen in den Seitentüren, inkl. Einbau		125,00
Kia-Premium-4-Kanal-Endstufe⁷ externe Endstufe		320,00
Induktive Ladestation^{1,7} 15 W für Smartphones ⁷ mit Ladeanzeige, nicht kombinierbar mit Technologie-Paket	175,00	-
Motorhauben-Lifter⁷ (Teleskopdämpfer)		95,00
Kofferraum- und Heckausleuchtung⁷ LED-Projektoren, eingelassen in der Heckklappenverkleidung, inkl. Einbau		155,00
XCeed-Schriftzug⁷ Folie für die C-Säule		30,00
Kia Protection Plus⁷ Hochwertige Zusatzkonservierung für Motorraum und Fahrzeugunterboden		160,00
Ladeadapter⁷ Schutzkontaktstecker auf Typ 2 (10 A)		259,00
Ladekabel⁷ Typ-2- auf Typ-2-Stecker		235,00
Wallbox Pulsar Plus⁷ 11 kW, 5 m Kabel, zzgl. Montage		652,29
Wandhalterung⁷ für Wallboxkabel (nur für Wallbox Pulsar Plus)		43,82

Außenfarben (alle Preise in Euro)

Carraraweiß (WD)	●
Infrarot Met. (AA9)	650,00
Pentametal Met. (H8G)	650,00
Orange Fusion Met. (RNG)	650,00
Lunarsilber Met. (CSS)	650,00
Zilinaschwarz Met. (1K)	650,00
Blue Flame Met. (B3L)	650,00
Celadongrün Met. (CE6)	650,00
Yucca Stahlgrau (USG)	650,00
Deluxeweiß Met. (HW2)	850,00

● = Serienausstattung / - = nicht verfügbar / P = Paket (siehe Sonderausstattungen auf Seite 6 und 7)

¹ Nur mit kompatiblen Geräten. Weitere Informationen sind beim Kia-Partner erhältlich.

² Abweichende Garantielaufzeit. Weitere Informationen sind beim Kia-Partner erhältlich.

^A Der Einsatz von Assistenz- oder Sicherheitssystemen entbindet nicht von der Pflicht zur ständigen Verkehrsbeobachtung und Fahrzeugkontrolle.

Exterieur

Sportlich-elegantes Design und eine dynamische Ausstrahlung: Den Kia XCeed Plug-in Hybrid will man einfach fahren.



Kia XCeed 1.6 GDI Plug-in Hybrid: Kraftstoffverbrauch in l/100 km (kombiniert) 1,3; Stromverbrauch in kWh/100 km (kombiniert) 11. CO₂-Emission in g/km (kombiniert): 31; Effizienzklasse: A+++.

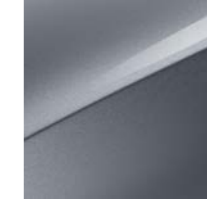
Außenfarben und Felgen



Carraraweiß (WD)



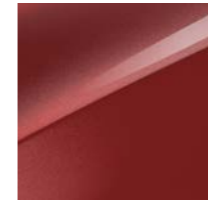
Deluxeweiß Metallic (HW2)



Lunarsilber Metallic (CSS)



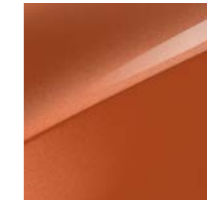
Zilinaschwarz Metallic (1K)



Infrarot Metallic (AA9)



Pentametal Metallic (H8G)



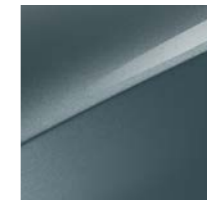
Orange Fusion Metallic (RNG)



Blue Flame Metallic (B3L)



Celadongrün Met. (CE6)



Yucca Stahlgrau Met. (USG)



16-Zoll-
Leichtmetallfelgen
(Serie für Spirit)



18-Zoll-
Leichtmetallfelgen
(Serie für Platinum,
optional für Spirit)

Bei einigen unserer modernen Metallicfarben werden bewusst unterschiedliche Farbpigmente verwendet. Dadurch können unter bestimmten Lichtverhältnissen, z.B. direktes Sonnenlicht, attraktive Farbeffekte erzielt werden. Zum Teil kann die Farbe changieren, z.B. von Schwarz zu Dunkelblau. Bei den hier abgebildeten Farbdarstellungen kann es aufgrund der Drucktechnik zu Abweichungen zu den Originalfarben kommen. Weitere Informationen zu den Farbeffekten und Grundfarben erhältst du bei deinem Kia-Partner. Metalliclackierungen sind aufpreispflichtig.

Abbildungen zeigen kostenpflichtige Sonderausstattung.

Assistenzsysteme

Der Kia XCeed Plug-in Hybrid bietet mit seinen hoch entwickelten Technologien und intelligenten Assistenzsystemen eine umfangreiche Sicherheitsausstattung auf hohem Niveau.



Frontkollisionssensoren^A

Frontkollisionssensoren^A

Der serienmäßige Frontkollisionssensoren (Forward Collision-Avoidance Assist, FCA) erkennt Fahrzeuge auf der Fahrbahn und je nach Ausführung auch Fußgänger*. Das System ermittelt mit einer Kamera und mit Radarsensoren die Entfernung und Geschwindigkeit der Objekte. Droht eine Kollision, warnt es dich – bei den Ausführungen mit Fußgängererkennung* auch durch Lenkervibration. Falls keine Reaktion erfolgt, löst der Frontkollisionssensoren eigenständig eine Notbremsung aus.

Müdigkeitssensoren^A

Der serienmäßige Müdigkeitssensoren (Driver Attention Warning, DAW) analysiert ständig verschiedene Fahrzeugparameter wie die Betätigung von Lenkrad und Blinker, die Beschleunigungsmuster und die Gesamtdauer der Fahrzeit. Erkennt das System Zeichen von Erschöpfung, weist es dich durch einen Warnton und eine Anzeige in der Instrumenteneinheit darauf hin.



Intelligentes Parksystem^{A+}

Intelligentes Parksystem^{A+}

Das Intelligente Parksystem (Parking Assist-Perpendicular Reverse, PA-PDR) macht das Parken zu einer sehr entspannten Angelegenheit. Das System ermöglicht das Parallel- sowie Quereinparken und übernimmt in Längsrichtung auch das Ausparken. Du musst nur noch Gas geben, bremsen und schalten.

Adaptive Geschwindigkeitsregelanlage mit Stop&Go-Funktion^{A+}

Per Kamera und Radar misst die adaptive Geschwindigkeitsregelanlage (Smart Cruise Control, SCC) die Distanz zum vorausfahrenden Fahrzeug sowie dessen Geschwindigkeit. Wird der festgelegte Sicherheitsabstand unterschritten, bremst das System den Kia XCeed Plug-in Hybrid ab, wenn nötig bis zum Stillstand. Die Stop&Go-Funktion erweist sich besonders in stockendem Verkehr als hilfreich. Sobald die Verkehrssituation es zulässt, wird das Fahrzeug wieder auf die eingestellte Geschwindigkeit beschleunigt. Das System ist nur in Verbindung mit Doppelkupplungsgetriebe* erhältlich.



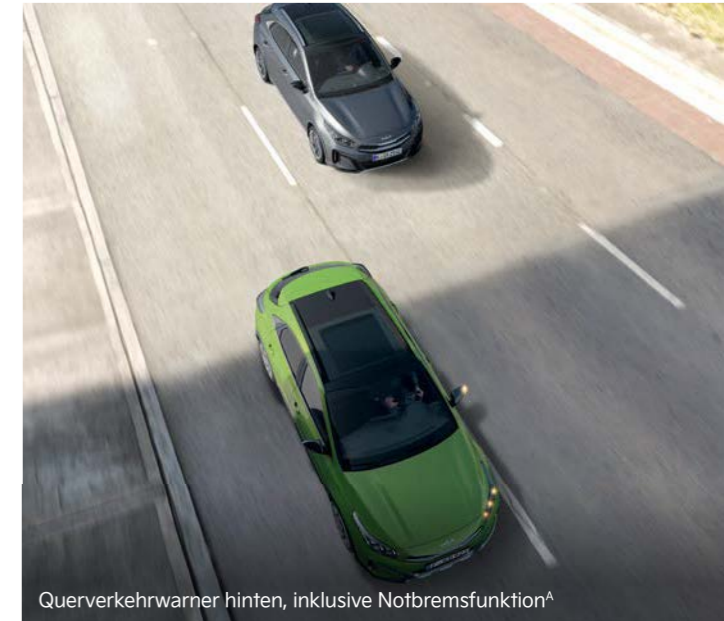
Verkehrszeichenerkennung^A

Verkehrszeichenerkennung^A

Die Verkehrszeichenerkennung für Geschwindigkeitsbegrenzungen (Intelligent Speed Limit Warning, ISLW) erkennt per Kamera Schilder mit Tempolimits sowie Überholverbote und zeigt diese Informationen in der Instrumenteneinheit und auf dem Bildschirm des Navigationssystems* an.

Spurfolgeassistent^A und aktiver Spurhalteassistent^A

Der serienmäßige Spurfolgeassistent (Lane Follow Assist, LFA) hält deinen Kia mittig in der Fahrspur, wobei die Hände am Lenkrad bleiben müssen, und orientiert sich mithilfe von Sensoren am vorausfahrenden Verkehr. Aktiv ist das System von 0 bis 130 km/h. Lenkunterstützung bietet auch der ebenfalls serienmäßige Spurhalteassistent mit korrigierendem Lenkeingriff (Lane Keeping Assist, LKA). Er weist dich visuell und akustisch darauf hin, wenn dein Kia seine Fahrspur unbeabsichtigt verlässt und lenkt gleichzeitig geringfügig gegen, um ihn in der Spur zu halten.



Querverkehrssensoren hinten, inklusive Notbremsfunktion^A

Querverkehrssensoren hinten, inklusive Notbremsfunktion^A

Beim Zurücksetzen aus Einfahrten oder quer zur Fahrbahn liegenden Parklücken überwacht der Querverkehrssensoren (Rear Cross-Traffic Collision-Avoidance Assist, RCCA) die toten Winkel. Falls ein Fahrzeug den Weg deines Kia kreuzt, warnt dich das System akustisch und optisch. Wenn die Notbremsfunktion aktiviert ist, erfolgt außerdem automatisch ein Bremsengriff.

Aktiver Totwinkelassistent^A

Wenn du die Fahrspur wechseln möchtest, sich im toten Winkel aber ein Fahrzeug befindet, macht dich der aktive Totwinkelassistent mit Lenk- und Bremsengriff (Blind Spot Collision Avoidance Assist, BCA) durch Warnsymbole im Außenspiegel darauf aufmerksam. Solltest du dennoch versuchen, die Spur zu wechseln, erfolgt zur Vermeidung einer Kollision automatisch ein Lenk- und Bremsengriff. Außerdem ertönt ein Alarmsignal und die Warnhinweise beginnen zu blinken.

Kia XCeed 1.6 GDI Plug-in Hybrid: Kraftstoffverbrauch in l/100 km (kombiniert) 1,3; Stromverbrauch in kWh/100 km (kombiniert) 11. CO₂-Emission in g/km (kombiniert): 31; Effizienzklasse: A+++.

^A Der Einsatz von Assistenz- oder Sicherheitssystemen entbindet nicht von der Pflicht zur ständigen Verkehrsbeobachtung und Fahrzeugkontrolle.
⁺ Je nach gewählter Ausstattungslinie teilweise nicht verfügbar, gegen Aufpreis erhältlich oder serienmäßig. Abbildungen zeigen kostenpflichtige Sonderausstattung. Abbildungen zeigen Kia XCeed.

Innenraumvarianten

Stilvolles Design kombiniert mit hochwertigen Sitzbezügen aus verschiedenen Materialien:
Im Kia XCeed Plug-in Hybrid kannst du dich jederzeit wohlfühlen.



Serienausstattung Spirit
Schwarze Sitzbezüge in Stoff-Leder-Kombination
(inklusive hochwertiger Ledernachbildung)



Serienausstattung Platinum
Schwarze Sitzbezüge in Leder und
hochwertiger Ledernachbildung



Technische Daten

Motor	1.6 Plug-in Hybrid
Getriebe	Doppelkupplungsgetriebe

Kraftstoff-/Stromverbrauch gemäß NEFZ	18-Zoll-Räder / 16-Zoll-Räder
Kraftstoffverbrauch, kombiniert (l/100 km):	1,3 / 1,2
Stromverbrauch, kombiniert (kWh/100 km):	11/10,7
CO ₂ -Emission (in g/km):	31/29
Effizienzklasse:	A+++

Motordaten	
Anzahl Zylinder, Anordnung:	4, Reihe
Verdichtungsverhältnis:	13,0 : 1
Anzahl der Ventile pro Zylinder:	4
Bohrung x Hub (in mm):	72 x 97
Hubraum (cm ³):	1.580
Max. Leistung (kW/PS bei min ⁻¹):	77,2/105 bei 5.700
Max. Drehmoment (Nm bei min ⁻¹):	147 bei 4.000
Ventilsteuerung:	DOHC mit Dual CVVT
Kraftstoffart:	Super (95 Oktan)
Tankvolumen (Füllmenge in Liter):	37
Einspritzung:	Direkteinspritzung
Anlassermotor:	Hybrid-Starter-Motor/Generator
Abgasreinigung:	geregelter 3-Wege-Katalysator + Ottopartikelfilter (OPF)
Schadstoffklasse:	Euro 6d

Elektromotor	
Typ:	Permanentmagnet-Synchronmaschine
Max. Leistung (kW/PS bei min ⁻¹):	44,5/60,5 bei 1.798–2.500
Max. Drehmoment (Nm bei min ⁻¹):	170/0–1.798
Batterietyp:	Lithium-Ion-Polymer
Batteriespannung/-kapazität:	360 Volt / 24,7 Ah
Leistungsabgabe in kW:	59
Batterieenergiegehalt in kWh:	8,9
Batteriegewicht in kg:	117
Ladedauer 0 auf 100% an einer Ladestation mit mindestens 3,3 kW Leistung bei 240 V:	165 Minuten

Hybridsystem	
Max. Leistung (kW/PS bei min ⁻¹):	104/141 bei 5.700
Max. Drehmoment (Nm bei min ⁻¹):	265 bei 1.000–2.400

Getriebeart	
Antriebsart:	Frontantrieb
Kupplung:	Doppelkupplungsgetriebe (6 Stufen)

Getriebeübersetzung	
1. Gang:	3,867
2. Gang:	2,217
3. Gang:	1,371
4. Gang:	0,930
5. Gang:	0,956
6. Gang:	0,767
Rückwärtsgang:	5,351
Achsantrieb:	4,438 (Gang 1, 2, 3, 4) / 3,227 (Gang 5, 6, R)

Technische Daten

Motor	1.6 Plug-in Hybrid
Getriebe	Doppelkupplungsgetriebe

Räder (ausstattungsabhängig)

Felgen:	6,5Jx16 ET40 oder 7,5Jx18 ET 45
---------	---------------------------------

Lenkanlage

Lenkung:	elektronisch unterstützte Lenkung
Lenkgetriebe:	Zahnstangenlenkung
Lenkradumdrehungen:	2,38
Wendekreis (in m):	10,6

Fahrwerk

Vorn:	MacPherson-Federbeine mit Gasdruckstoßdämpfern
Hinten:	Mehrlenkerhinterachse mit Stabilisatoren

Bremsen

Bremssystem:	2-Kreis-Bremsanlage, hydraulisch unterstützt
Bremsunterstützung:	4-Kanal-, 4-Sensoren-ABS mit EBD, BAS und ESC
Vorn:	Scheibenbremsen innenbelüftet
Durchmesser (in mm):	305 x 25
Hinten:	Scheibenbremsen
Durchmesser (in mm):	284 x 10

Karosseriemaße

Bauart:	Pkw
Anzahl der Sitze:	5
Anzahl der Türen:	5
Länge; Breite (ohne Außenspiegel); Höhe (in mm):	4.395 x 1.826 x 1.483 (16")/1.495 (18")
Radstand (in mm):	2.650
Spurweite, vorn/hinten (in mm):	mit 16-Zoll-Felgen: 1.585/1.583 mit 18-Zoll-Felgen: 1.575/1.573

Gewichte (ausstattungsabhängig, in kg)

EG-Leergewicht ⁸ min./max.:	1.519/1.596
Optionsabhängiges Zusatzgewicht:	77
Zulässiges Gesamtgewicht:	2.030
Zuladung maximal:	511

Zulässige Anhängelast in kg bei 12% Steigung

Gebremst:	1.300
Ungebremst:	600
Zulässige Stützlast:	75
Dachlast:	80

Laderaumvolumen (in Liter nach VDA)

Minimum/Maximum:	291/1.243
------------------	-----------

⁸ Das EG-Leergewicht berücksichtigt ein Fahrergewicht von 75 kg, eine 90%-ige Füllung des Tanks sowie sämtliche erforderlichen Flüssigkeiten. Die maximale Zuladung ergibt sich aus dem zulässigen Gesamtgewicht abzüglich des Leergewichts. Sonderausstattungen und nachträglich eingebautes Zubehör verringern die Zuladung.

Technische Daten

Motor	1.6 Plug-in Hybrid
Getriebe	Doppelkupplungsgetriebe

Fahrleistungen

Höchstgeschwindigkeit, abhängig vom Batterieladezustand und Reifen (km/h):	160–193 mit 16-Zoll-Rädern/155–188 mit 18-Zoll-Rädern
Beschleunigung 0–100 km/h in Sek.:	11,0
Höchstgeschwindigkeit (km/h) im reinen EV-Betrieb:	120
Elektrische Reichweite ⁹ , kombiniert (NEFZ), km:	58 mit 16-Zoll-Rädern/54 mit 18-Zoll-Rädern

Kraftstoff-/Stromverbrauch gemäß NEFZ

	18-Zoll-Räder/16-Zoll-Räder
Kraftstoffverbrauch, kombiniert (l/100 km):	1,3/1,2
Stromverbrauch, kombiniert (kWh/100 km):	11/10,7
CO ₂ -Emission (in g/km):	31/29
Effizienzklasse:	A+++

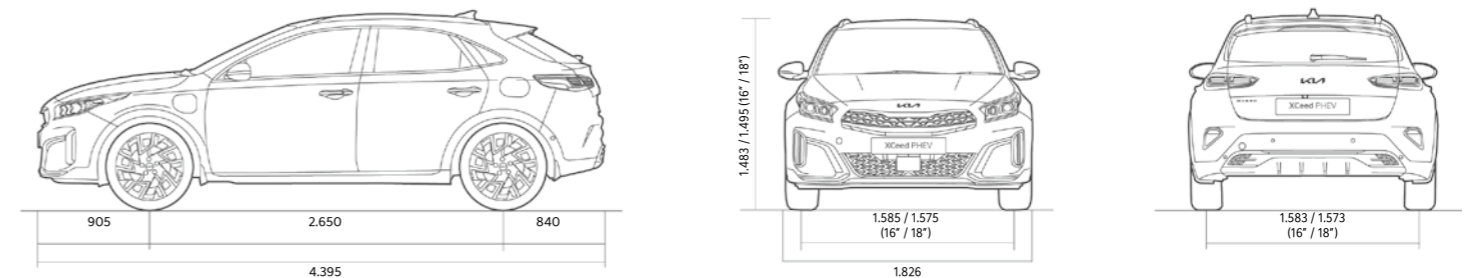
Die Verbrauchs- und CO₂-Emissionswerte wurden nach der neu eingeführten „World Harmonised Light Vehicle Test Procedure“ (WLTP) ermittelt. Um die Vergleichbarkeit mit den nach dem bisherigen Prüfverfahren (NEFZ) gemessenen Fahrzeugen zu wahren, werden die entsprechend den geltenden Vorschriften korreliert zurückgerechneten Werte nach NEFZ-Standard ausgewiesen. Die Angaben beziehen sich nicht auf ein einzelnes Fahrzeug und sind nicht Bestandteil des Angebots, sondern dienen allein Vergleichszwecken zwischen den verschiedenen Fahrzeugtypen. Kraftstoff- und Stromverbrauch sowie CO₂-Emissionen eines Fahrzeugs hängen nicht nur von der effizienten Ausnutzung des Kraftstoffs und Stroms durch das Fahrzeug ab, sondern werden auch vom Fahrverhalten und anderen nicht-technischen Faktoren beeinflusst.

Kraftstoff-/Stromverbrauch gemäß WLTP

	18-Zoll-Räder/16-Zoll-Räder
Kraftstoffverbrauch, kombiniert (l/100 km):	1,7/1,4
Stromverbrauch, kombiniert (kWh/100 km):	13,2/12,3
CO ₂ -Emission (in g/km):	38/32
Elektrische Reichweite ⁹ , kombiniert (WLTP), km:	42/48
Elektrische Reichweite ⁹ , innerorts (WLTP), km:	54/59

Die hier angegebenen Verbrauchs- und CO₂-Emissionswerte wurden nach dem ab dem 1. September 2018 vorgeschriebenen WLTP-Messverfahren gemäß VO (EG) Nr. 715/2007 und VO (EU) Nr. 2017/1151 ermittelt. Diese Werte werden zu deiner Information zusätzlich zu den davor genannten offiziellen Verbrauchs- und CO₂-Emissionswerten (nach NEFZ) angegeben und sind nicht mit diesen zu verwechseln. Ab dem 1. September 2017 werden bestimmte Neuwagen nach dem WLTP-Messverfahren, einem neuen, realistischeren Prüfverfahren zur Messung des Kraftstoff- und Stromverbrauchs und der CO₂-Emissionen, typgenehmigt. Ab dem 1. September 2018 ersetzt WLTP den Neuen Europäischen Fahrzyklus (NEFZ), das bisherige Prüfverfahren. Wegen der realistischeren Prüfbedingungen sind die nach dem WLTP gemessenen Verbrauchs- und CO₂-Emissionswerte in vielen Fällen höher als die nach dem NEFZ gemessenen. Für Neuzulassungen ab dem 1. September 2018 wird für die Berechnung des CO₂-emissionsabhängigen Elements der Kfz-Steuer der nach dem WLTP-Messverfahren bestimmte Wert der CO₂-Emission herangezogen.

Abmessungen (in mm) Kia XCeed Plug-in Hybrid



⁹ Die individuelle Fahrweise, Geschwindigkeit, Außentemperatur, Topografie und Nutzung elektrischer Verbraucher haben Einfluss auf die tatsächliche Reichweite und können diese u. U. reduzieren bzw. sogar erhöhen. Die Werte wurden nach dem vorgeschriebenen EU-Messverfahren ermittelt.

Weitere Informationen zum offiziellen Kraftstoffverbrauch und den offiziellen spezifischen CO₂-Emissionen neuer Personenkraftwagen können dem „Leitfaden über den Kraftstoffverbrauch, die CO₂-Emissionen und den Stromverbrauch neuer Personenkraftwagen“ entnommen werden, der an allen Verkaufsstellen und bei der DAT Deutsche Automobil Treuhand GmbH, Hellmuth-Hirth-Straße 1, 73760 Ostfildern (www.dat.de), unentgeltlich erhältlich ist.

Die Angaben in diesem Katalog entsprechen dem Stand der Drucklegung. Irrtümer vorbehalten. Kia entwickelt seine Produkte ständig weiter und behält sich das Recht vor, Spezifikationen, Farben und Preise der hier abgebildeten und beschriebenen Artikel jederzeit zu ändern. Abbildungen können Sonderausstattungen enthalten.

Hinweis: Die Bluetooth-Wortmarke und -Logos sind eingetragene Marken der Bluetooth SIG Inc. Die Wortmarke Apple CarPlay ist Eigentum der Apple Inc. Die Wortmarke Android Auto ist Eigentum der Google Inc. Die Nutzung dieser Marken durch die Kia Deutschland GmbH oder zugehörige Unternehmen erfolgt auf Grundlage einer Lizenz. Andere Marken sind Eigentum der jeweiligen Inhaber.

Kia Deutschland GmbH
Theodor-Heuss-Allee 11
60486 Frankfurt am Main
www.kia.com
Infoline: 0800 777 30 44

23-02447 B&S | 12.000 | 06/2023

Modelljahr 2024
Stand: 15. September 2023



Movement that inspires

