



Der Mercedes unter den Reifen.

Unsere Reifen mit besonderen Kennzeichen.



Mercedes-Benz



Wer Ihren Mercedes gebaut hat,
weiß auch, welche Reifen am besten
zu ihm passen.

Schon bei der Entwicklung eines Reifens sind wir mit dabei.

Nicht nur an unsere Automobile stellen wir höchste Anforderungen, sondern auch an die Qualität von Reifen und Komplettträgern: Da geben wir uns nur mit dem Allerbesten zufrieden. Denn wenn es um Sicherheit, Fahrkomfort und Wirtschaftlichkeit geht, kommt den Reifen eine ganz besonders wichtige Rolle zu.

Deshalb arbeiten unsere Ingenieure schon bei der Entwicklung eines neuen Mercedes eng mit Ingenieuren renommierter Reifenhersteller zusammen.

Erst wenn die Reifen optimal auf das Fahrzeug abgestimmt sind und unsere überaus strengen Sicherheitsmaßgaben erfüllen, erhalten sie eine Freigabe von Mercedes-Benz und können für das betreffende Modell verwendet werden.

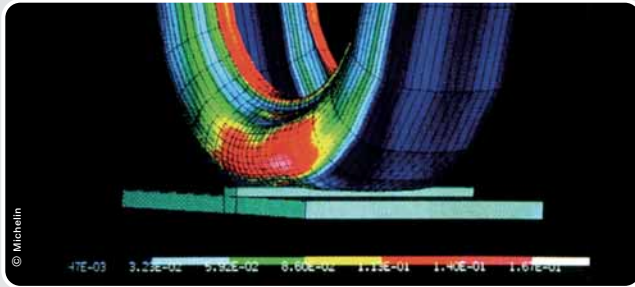
Und damit Sie bei einem Reifen oder Kompletttrad gleich erkennen, dass es sich um ausgesuchte Qualität handelt, haben diese Reifen eine besondere Kennung auf der Reifenflanke – das „MO“-Gütesiegel (Mercedes Original).

Die erweiterte Kennung „MOExtended“ steht für Mercedes-Benz Original Reifen mit Notlaufeigenschaften. Diese ermöglichen es, bei plötzlichem Druckverlust – und je nach Beladungszustand des Fahrzeugs – noch bis zu 50 Kilometer weiterzufahren.

Interessante Details zu diesen speziellen Reifen und Wissenswertes über die Vorteile aller Mercedes-Benz Original Reifen finden Sie auf den folgenden Seiten.



Zu Ihrer Sicherheit nehmen wir die Reifen besonders hart ran.



- Exakte Messung: In der Computer-Simulation können Spannungsverläufe im Reifen genau vorherbestimmt werden.

Sicher ist sicher. Und deshalb werden Reifen bei uns nicht nur einmal, sondern viele Male intensiv geprüft und genau unter die Lupe genommen. So kommen sie zum Beispiel auf einen Reifenschwingungs-Prüfstand. Hier wird ihre Empfindlichkeit bei Vibrationen getestet, um zu gewährleisten, dass sie auch nach einer Abstellphase vibrationsfrei und rund weiterlaufen.

Und auch das Seitenkraftverhalten wird auf einem speziellen Prüfstand getestet – schließlich muss der Reifen immer in der Spur bleiben und dem Fahrer auch bei Kurvenfahrten ein sicheres Gefühl vermitteln. Aber natürlich testen wir Reifen nicht allein

unter „Laborbedingungen“. Auch in der Praxis müssen sie ihre Qualitäten unter Beweis stellen, bevor sie die Freigabe und unser Gütesiegel erhalten. So werden die Reifen auf trockenen, nassen, vereisten und holprigen Fahrbahnen getestet. Sie müssen extreme Kreisfahrten absolvieren, viele Vollbremsungen aushalten und so einiges mehr.

Bis zu 50 verschiedene Prüfparameter sind zu erfüllen und müssen mit Bravour gemeistert werden – erst dann sind die Reifen gut genug, um als Mercedes-Benz Original Reifen ausgezeichnet zu werden.

- Nach der Theorie folgt viel Praxis: Mercedes-Benz Original Reifen werden unter den unterschiedlichsten Bedingungen und auf den verschiedensten Fahrbahnen getestet.





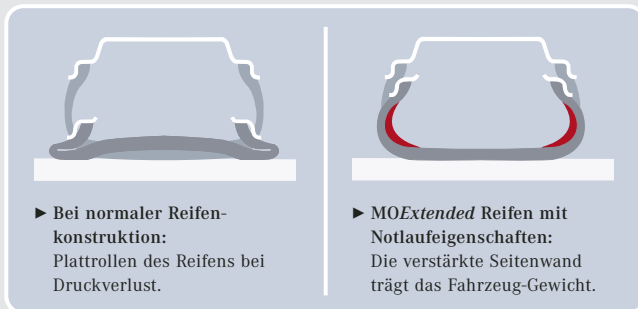
So leicht sind unsere
Reifen nicht zu stoppen.

Diese Reifen sorgen dafür, dass Sie Glück im Unglück haben.

Damit Sie auch bei einer Reifenpanne mobil bleiben, gibt es Mercedes-Benz Original Reifen mit Notlaufeigenschaften. Diese mit *MOExtended* gekennzeichneten Reifen sorgen dafür, dass das Automobil auch bei einem plötzlichen Druckverlust sicher steuerbar bleibt und noch mehrere Kilometer bewegt werden kann. Denn diese Reifen verfügen über eine verstärkte Seitenwand, die das auf dem Rad ruhende Fahrzeug-Gewicht bei Druckverlust abstützt und so eine Weiterfahrt mit angepasster Fahrweise ermöglicht. Die innovative Technik hält den Reifen bei einer zulässigen Höchstgeschwindigkeit von maximal 80 km/h noch bis zu 50 Kilometer fahrstabil.



- Rechtzeitige Warnung der elektronischen Reifendrucküberwachung: Wird ein Druckverlust in einem Reifen erkannt, erscheint dieses Zeichen im Zentral-Display.



So können Sie sicher Gefahrenzonen wie Autobahnen und Brücken verlassen und die nächste Werkstatt aufsuchen. Zusätzliche Sicherheit für den Weg dorthin gibt TIREFIT, unser Reifendichtmittel zur Ausbesserung kleinerer Schäden. Bitte beachten Sie, dass Original Reifen mit Notlaufeigenschaften nur in Verbindung mit einer elektronischen Reifendrucküberwachung zulässig sind und nur auf Mercedes-Benz Original-Felgen montiert werden dürfen. Näheres dazu erfahren Sie bei Ihrem Mercedes-Benz Service.

Das Beste für Frühjahr, Sommer, Herbst und Winter.

Unsere Mercedes-Benz Original Reifen – mit und ohne Notlauf-eigenschaften – sind selbstverständlich als Sommerreifen und auch als Winterreifen erhältlich.

Schließlich stellen die verschiedenen Jahreszeiten unterschiedliche Anforderungen – und unsere Sommer- bzw. Winterreifen werden diesen Anforderungen bestens gerecht. Denn sie haben speziell auf die Jahreszeiten abgestimmte Gummimischungen. So vermindern unsere Sommerreifen unter anderem die Aquaplaning-Gefahr und tragen zuverlässig dazu bei, dass die Haftung der Reifen auf der Fahrbahn gewährleistet ist.

- **Damit Sie nicht ins Schwimmen kommen:** Mercedes-Benz Original Reifen vermindern die Aquaplaning-Gefahr.



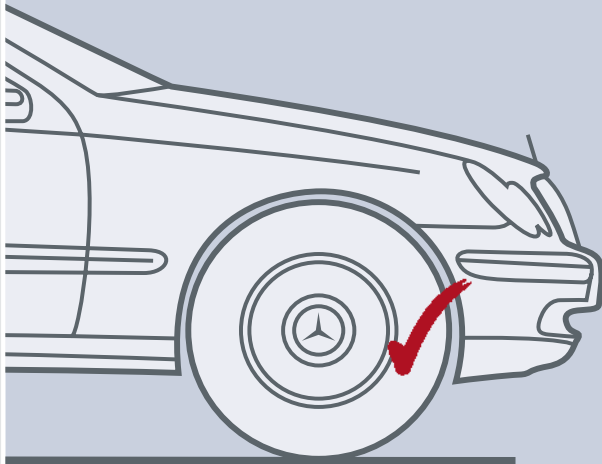
- **Nicht erst wenn es schneit:** Mercedes-Benz Original Reifen für den Winter sorgen schon bei einer Temperatur von unter 7° Celsius für optimalen Grip.

Und damit die Fahrt auf Schnee, Schneematsch und Glatteis nicht zu einer Rutschpartie wird, gibt es unsere Original Reifen für den Winter. Sie sind den Sommerreifen bereits bei einer Temperatur von unter 7° Celsius überlegen, da sie nicht verhärtend und beim Beschleunigen sowie Bremsen für guten Grip sorgen. Auf schneebedeckter Fahrbahn verkürzen sie den Bremsweg z. B. aus 50 km/h bis zu 8 Meter im Vergleich mit Sommerreifen.

Auch gut zu wissen: Ihr Mercedes-Benz Service übernimmt, wenn möglich, gern die sachgerechte Einlagerung von Sommer- bzw. Winterreifen.

Damit Sie lange sicher unterwegs sind: unsere Experten-Tipps.

- ▶ Mercedes-Benz Original Reifen sind High-End-Produkte, die ausgesprochen belastbar und sicher sind. Und damit dies lange so bleibt, nachfolgend ein paar Ratschläge von unseren Reifen-Spezialisten.



- ! **Überprüfen Sie regelmäßig**, mindestens alle zwei Wochen, den Reifendruck. Denn sowohl ein zu niedriger als auch ein deutlich zu hoher Reifendruck führen zu mehr Verschleiß.
- ! **Kontrollieren Sie die Profiltiefe regelmäßig**. Bei Sommerreifen empfehlen wir eine Erneuerung der Reifen bei 3 mm Restprofiltiefe und bei Winterreifen bei einer Restprofiltiefe von 4 mm.
- ! **Reinigen Sie die Reifen regelmäßig**: Verwenden Sie dabei keine aggressiven Reinigungsmittel und -geräte (z. B. Hochdruckreiniger), da diese die Außenhaut der Reifen angreifen können.
- ! **Achten Sie darauf**, dass die Reifen nicht gequetscht werden: Bordsteinkanten nur im stumpfen Winkel überfahren. Schlaglöcher oder Fahrbahnschwellen nur langsam passieren.
- ! **Schauen Sie häufiger einmal nach**, ob die Reifen beschädigt sind. Dies gilt besonders dann, wenn Sie auf schlechten Wegstrecken unterwegs waren.
- ! **Vermeiden Sie**, dass die Reifen mit ölhaltigen Mitteln, Kraftstoffen oder Chemikalien in Berührung kommen.
- ! **Nutzen Sie den Reifen-Check** bei Ihrem Mercedes-Benz Service – besonders vor Fahrten in den Urlaub. Denn hier untersucht man Ihre Reifen ganz genau und informiert Sie umfassend über deren Zustand.

