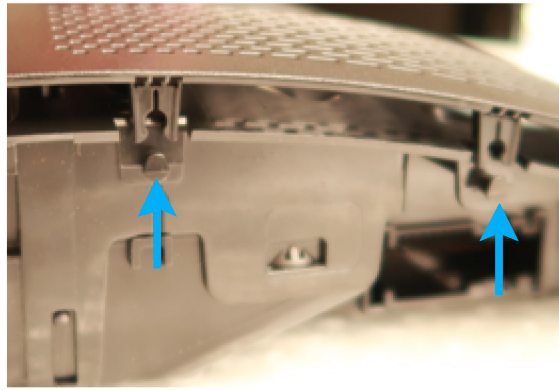


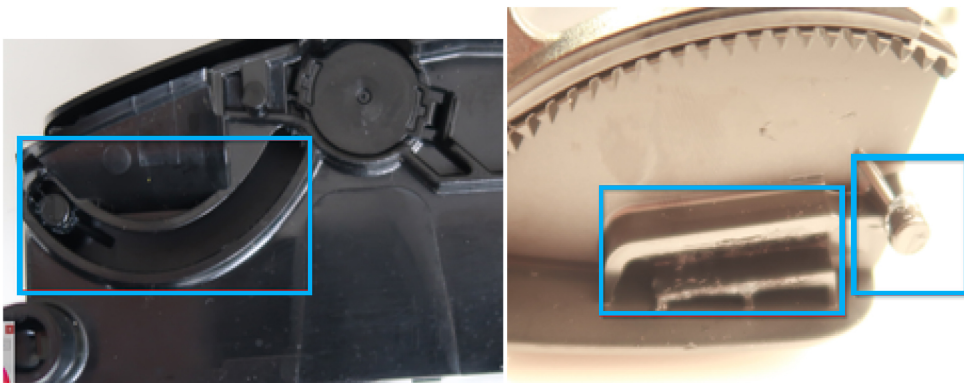
1. Abdeckblende von der Dachbedieneinheit mit Kunststoffkeil ausclipsen



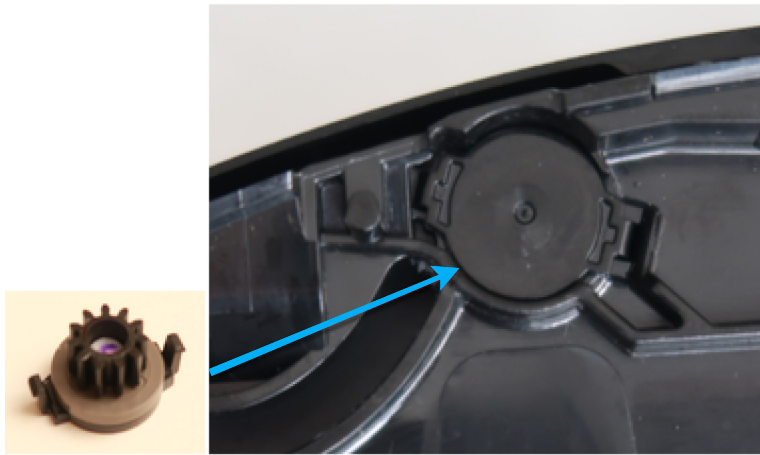
2. Brillenfach (1) in die dazugehörige Öffnung in der Dachbedieneinheit vorn einsetzen



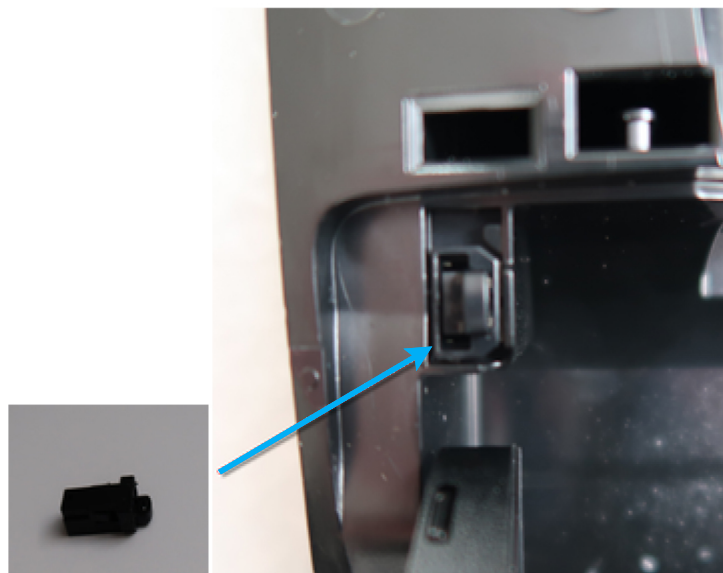
3. Kurvenbahn und Gleitbolzen am Brillenfach (1) und an der Dachbedieneinheit mit etwas Gleitmittel (A0009893560) besprühen



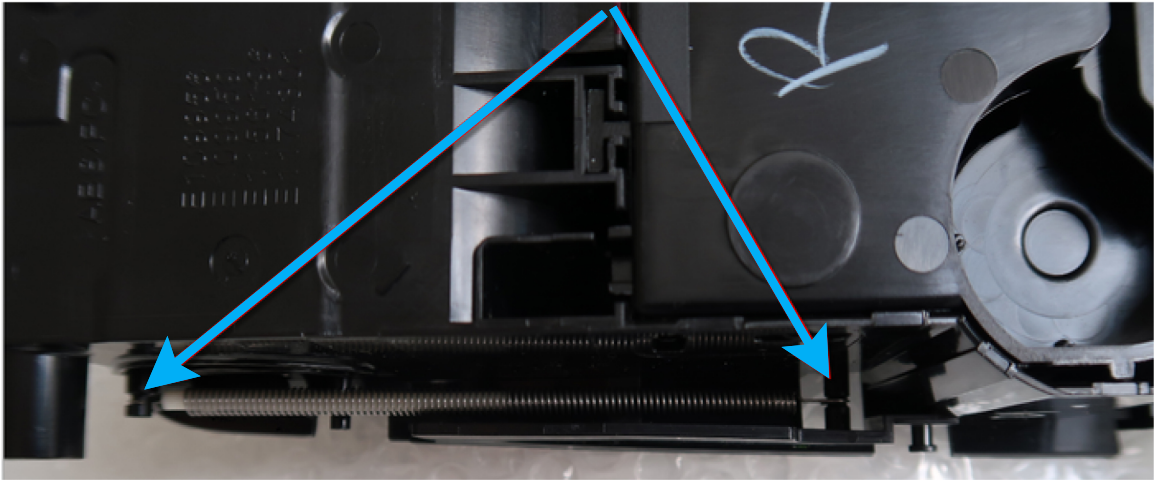
4. Führungszahnrad (3) in die dafür vorgesehene Öffnung einclippen



5. Entriegelungselement (4) in die dafür vorgesehene Öffnung einclippen



6. Zugfeder (2) am Brillenfach und der Dachbedieneinheit einhängen



7. Funktionskontrolle durchführen

8. Abdeckung (5) einbauen